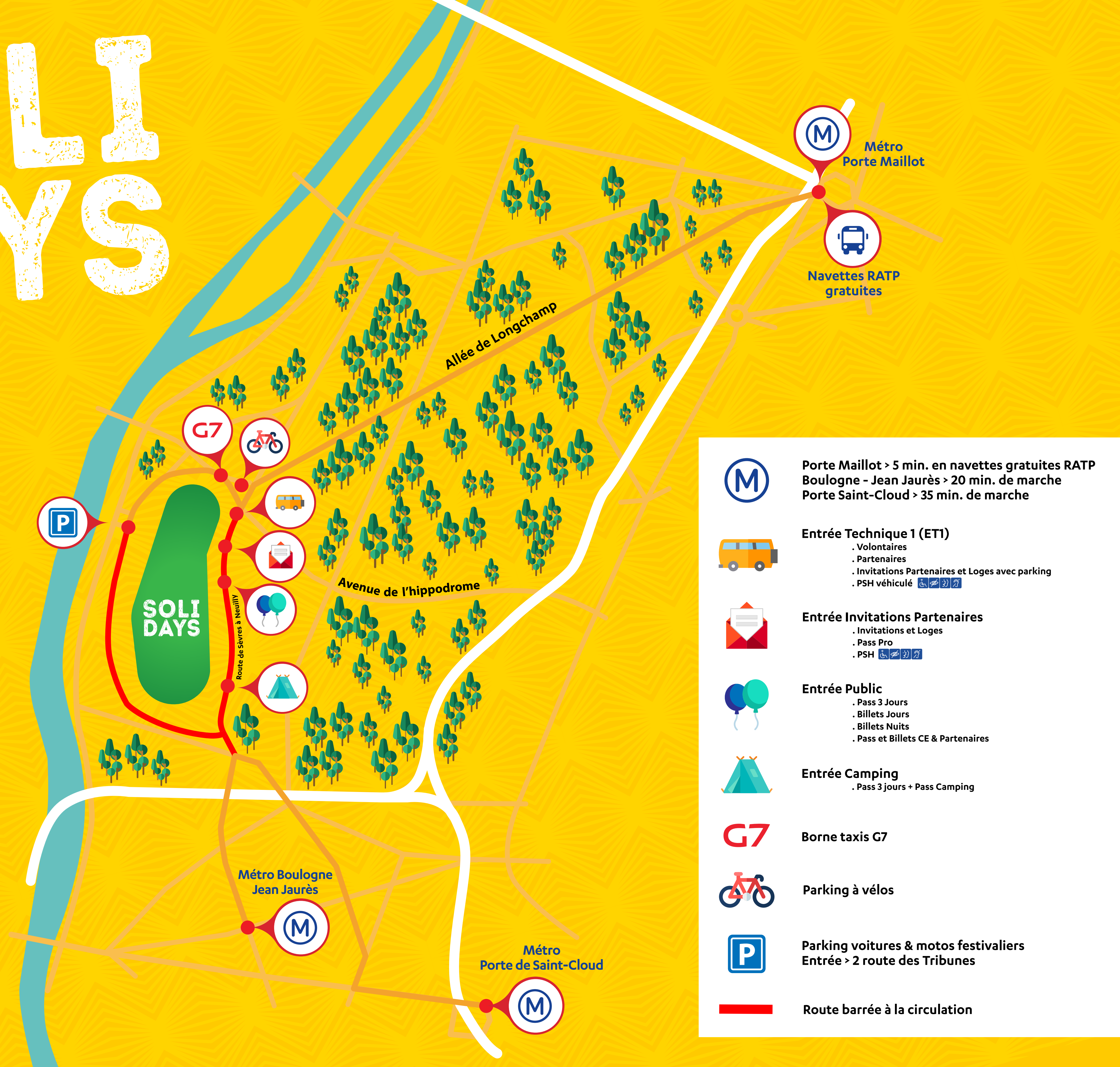


# SOLI DAYS



**Porte Maillot** > 5 min. en navettes gratuites RATP  
**Boulogne - Jean Jaurès** > 20 min. de marche  
**Porte Saint-Cloud** > 35 min. de marche



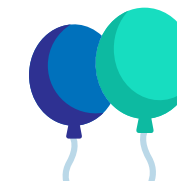
### Entrée Technique 1 (ET1)

- . Volontaires
- . Partenaires
- . Invitations Partenaires et Loges avec parking
- . PSH véhiculé   



### Entrée Invitations Partenaires

- . Invitations et Loges
- . Pass Pro
- . PSH   



### Entrée Public

- . Pass 3 Jours
- . Billets Jours
- . Billets Nuits
- . Pass et Billets CE & Partenaires



### Entrée Camping

- . Pass 3 jours + Pass Camping



### Borne taxis G7



### Parking à vélos



**Parking voitures & motos festivaliers**  
 Entrée > 2 route des Tribunes



**Route barrée à la circulation**